



# Informes Técnicos vol. 2 nº 51



## Cuentas nacionales vol. 2 nº 4

Informe de avance del nivel de actividad

Cuarto trimestre de 2017

PERMITIDA LA REPRODUCCIÓN PARCIAL CON MENCIÓN DE LA FUENTE

Buenos Aires, marzo de 2018

### Publicaciones del INDEC

Las publicaciones editadas por el Instituto Nacional de Estadística y Censos pueden ser consultadas en [www.indec.gov.ar](http://www.indec.gov.ar) y en el Centro Estadístico de Servicios, ubicado en Av. Presidente Julio A. Roca 609 C1067ABB, Ciudad Autónoma de Buenos Aires, Argentina. El horario de atención al público es de 9:30 a 16:00.

También pueden solicitarse a los teléfonos (54-11) 5031-4632

Correo electrónico: [ces@indec.gov.ar](mailto:ces@indec.gov.ar)

Sitio web: [www.indec.gov.ar](http://www.indec.gov.ar)

Twitter: [@INDECArgentina](https://twitter.com/INDECArgentina)

Facebook: [INDECArgentina](https://www.facebook.com/INDECArgentina)

Calendario anual anticipado de informes: [www.indec.gov.ar/calendario.asp](http://www.indec.gov.ar/calendario.asp)

#### Signos convencionales:

\* Dato provisorio

... Dato no disponible a la fecha de presentación de los resultados

e Dato estimado

/// Dato que no corresponde presentar debido a la naturaleza de las cosas o del cálculo.

# Índice

Pág

## Gráficos

Gráfico 1. Producto interno bruto, en miles de millones de pesos de 2004	3
--	---

## Cuadros

Cuadro 1. Oferta y demanda globales. Valores trimestrales en millones de pesos a precios de 2004	5
Cuadro 2. Oferta y demanda globales. Valores trimestrales. Variación porcentual respecto a igual período del año anterior	5
Cuadro 3. Oferta y demanda globales. Porcentaje del PIB a precios constantes	6
Cuadro 4. Producto interno bruto, por categoría de tabulación. Valores trimestrales en millones de pesos a precios de 2004	6
Cuadro 5. Producto interno bruto, por categoría de tabulación. Valores trimestrales. Variación porcentual respecto a igual período del año anterior	7
Cuadro 6. Formación bruta de capital fijo. Valores trimestrales en millones de pesos a precios de 2004.	7
Cuadro 7. Formación bruta de capital fijo. Valores trimestrales. Variación porcentual respecto a igual período del año anterior	8
Cuadro 8. Oferta y demanda globales. Valores trimestrales en millones de pesos a precios de corrientes	8
Cuadro 9. Oferta y demanda globales. Índices de precios implícitos	8
Cuadro 10. Oferta y demanda globales. Valores trimestrales. Variación porcentual del índice de precios implícitos respecto a igual período del año anterior	9
Cuadro 11. Oferta y demanda globales. Porcentaje del PIB a precios corrientes	9
Cuadro 12. Producto interno bruto, por categoría de tabulación. Valores trimestrales en millones de pesos a precios corrientes	10
Cuadro 13. Producto interno bruto, por categoría de tabulación. Índice de precios implícitos	11
Cuadro 14. Formación bruta de capital fijo. Valores trimestrales en millones de pesos a precios de corrientes	11
Cuadro 15. Formación bruta de capital fijo. Índice de precios implícitos	12

## Anexo de enlaces

Series trimestrales de Oferta y Demanda globales. Años 2004–2017	12
--	----

Series trimestrales desestacionalizadas de Oferta y Demanda globales. Años 2004–2017	12
--	----

Series por sector de actividad económica: Valor Bruto de Producción y Valor agregado bruto. Años 2004–2017, por trimestre	12
---	----

Metodología INDEC N° 21 - Cuentas Nacionales	12
--	----



## Informe de avance del nivel de actividad

### Cuarto trimestre de 2017

En la *Metodología de estimación de las Cuentas Nacionales* (Metodología INDEC N°21, setiembre 2016, pág. 94) se estableció un calendario que indica la frecuencia con que los datos publicados en carácter preliminar pasan a la categoría de provisorios y luego definitivos. En la presente publicación los datos del año 2015 son definitivos, los del 2016 quedan como provisorios y los del 2017 se mantienen preliminares.

El anexo a la Metodología N°21<sup>1</sup> contiene los cambios metodológicos y de fuentes de información, más allá de las actualizaciones habituales propias de las fuentes de carácter provisorio, que se incorporan a la presente revisión para cada sector de actividad económica y restos de componentes de la oferta y de la demanda agregada.

### I. Estimaciones provisorias del PIB para el cuarto trimestre de 2017

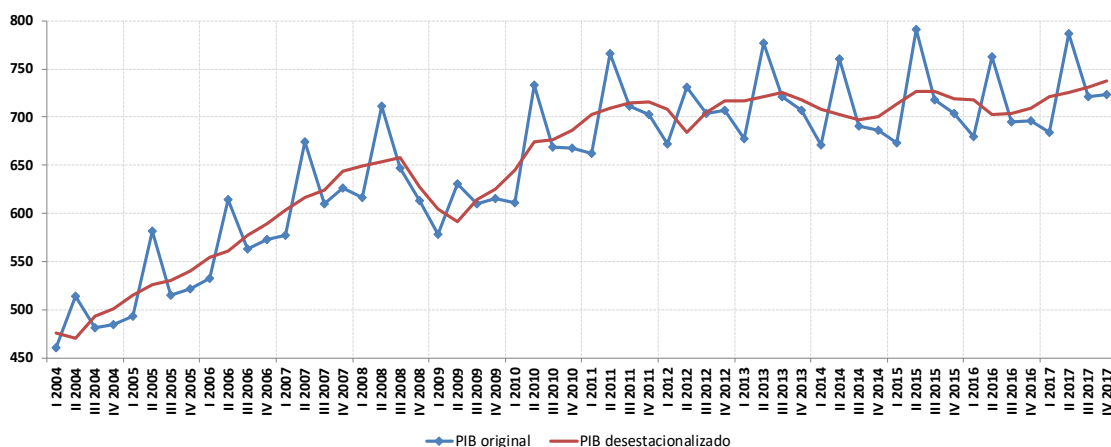
La estimación provisorio del producto interno bruto (PIB) en el cuarto trimestre de 2017 muestra un incremento de 3,9% con relación al mismo período del año anterior.

El PIB desestacionalizado del cuarto trimestre de 2017 con respecto al tercer trimestre arroja una variación de 1,0%.

#### Producto interno bruto, variación porcentual

Período	Trimestre anterior (desestacionalizado)	Igual trimestre del año anterior	Acumulado del año respecto a igual acumulado del año anterior
<b>2016</b>		%	
Cuarto trimestre	0,8	- 1,1	- 1,8
<b>2017</b>			
Primer trimestre	1,6	0,6	0,6
Segundo trimestre	0,6	3,0	1,9
Tercer trimestre	0,8	3,8	2,5
Cuarto trimestre	1,0	3,9	2,9

Gráfico 1. Producto interno bruto, en miles de millones de pesos a precios de 2004



<sup>1</sup> Disponible en: [https://www.indec.gob.ar/ftp/cuadros/economia/pib\\_revision\\_2015\\_2017.doc](https://www.indec.gob.ar/ftp/cuadros/economia/pib_revision_2015_2017.doc)

## II. Estimaciones provisorias de la oferta y la demanda globales del cuarto trimestre de 2017

La evolución macroeconómica del cuarto trimestre de 2017 determinó, de acuerdo con las estimaciones provisorias, una variación en la **oferta global**, medida a precios del año 2004, de 7,7% con respecto al mismo período del año anterior, debido a la suba de 3,9% del **PIB** y al aumento de 21,7% en las **importaciones de bienes y servicios reales**.

En la **demanda global** se observaron alzas de 20,7% en la **formación bruta de capital fijo** y de 4,8% en el **consumo privado**, mientras que el **consumo público** creció 1,4%. Las **exportaciones de bienes y servicios reales** registraron una variación de 0,4%.

En términos desestacionalizados, con respecto al tercer trimestre de 2017, el **consumo privado** creció 1,3%, el **consumo público** disminuyó 0,8%, la **formación bruta de capital fijo** se incrementó 7,4%, las **exportaciones** 0,3% y las **importaciones** 6,0%.

### Oferta y demanda globales, variación porcentual

	4° trimestre 2017	
	Interanual	Desestacionalizado
<b>Producto interno bruto</b>	<b>3,9</b>	<b>1,0</b>
Importaciones FOB (bienes y servicios reales)	21,7	6,0
Oferta global	7,7	
<b>Demanda global</b>	<b>7,7</b>	
Consumo privado	4,8	1,3
Consumo público	1,4	-0,8
Exportaciones FOB (bienes y servicios reales)	0,4	0,3
Formación bruta de capital fijo	20,7	7,4
Variación de existencias	///	///

## III. Estimación provisorias de la formación bruta de capital fijo del cuarto trimestre de 2017

La **formación bruta de capital fijo**, según estimaciones provisorias, experimentó en el cuarto trimestre del año 2017 una variación positiva de 20,7% respecto del mismo período del año anterior. Esta suba se debió al crecimiento de 19,5% de la inversión en **construcciones**, a la suba en 54,5% de **otras construcciones**, al aumento en 32,2% en **maquinaria y equipo** y a una disminución de 14,8% en **equipo de transporte**. Dentro de **maquinaria y equipo**, el componente **nacional** creció un 16,6% y el componente **importado** creció un 43,5%. En **equipo de transporte** el componente **nacional** disminuyó un 1,2% y el **importado** decreció un 26,7% (cuadro 7).

## IV. Estimaciones provisorias del VAB a precios básicos desagregado por sector de actividad económica (cuadro 5)

El valor agregado del sector **agricultura, ganadería, caza y silvicultura** creció 3,8% en el cuarto trimestre con respecto a igual lapso del año anterior.

El valor agregado del sector **pesca** observó un decrecimiento interanual de 0,9%.

El valor agregado de **explotación de minas y canteras** creció 1,4%.

La **industria manufacturera** registró una suba en el nivel de actividad de 3,1%.

El nivel de actividad del sector **electricidad, gas y agua** decreció 0,9% durante el cuarto trimestre del año 2017 con respecto al mismo trimestre del año 2016.

La actividad de la **construcción** tuvo una suba de 16,0% en el cuarto trimestre.

El sector **comercio mayorista y minorista y reparaciones** tuvo un crecimiento de 4,9%.

El sector **restaurantes y hoteles** registró un alza de 1,3%.

El sector **transporte, almacenamiento y comunicaciones** mostró un crecimiento de 1,2%.

Durante el transcurso del cuarto trimestre del año 2017, la actividad de **intermediación financiera y de los otros servicios financieros** observó un crecimiento de un 6,8%.

El sector **actividades inmobiliarias, empresariales y de alquiler** experimentó una suba de 3,6%.

Los sectores **administración pública, defensa y sistema de seguridad social obligatoria** presentaron un alza de 0,3%.

El sector de **enseñanza** mostró un aumento de 1,3%.

Los **servicios sociales y de salud** tuvieron un incremento de 1,7%.

El sector **otras actividades de servicios comunitarias, sociales, personales** creció un 1,2%.

Los **servicios de hogares privados que contratan servicio doméstico** registraron un crecimiento de 1%.

**Cuadro 1. Oferta y demanda globales. Valores trimestrales en millones de pesos a precios de 2004**

	Año 2016 <sup>(1)</sup>		Año 2017 <sup>(2)</sup>				
	4° trim.	Total	1° trim.	2° trim.	3° trim.	4° trim.	Total
<b>Producto interno bruto</b>	<b>695.951</b>	<b>708.338</b>	<b>683.788</b>	<b>786.103</b>	<b>721.179</b>	<b>723.427</b>	<b>728.624</b>
Importaciones FOB (bienes y servicios reales)	185.654	186.377	192.050	208.442	228.769	225.891	213.788
<b>Oferta global</b>	<b>881.605</b>	<b>894.715</b>	<b>875.838</b>	<b>994.545</b>	<b>949.948</b>	<b>949.318</b>	<b>942.412</b>
<b>Demanda global</b>	<b>881.605</b>	<b>894.715</b>	<b>875.838</b>	<b>994.545</b>	<b>949.948</b>	<b>949.318</b>	<b>942.412</b>
Consumo privado	479.189	515.774	527.440	579.933	526.864	502.190	534.107
Consumo público	101.023	97.065	93.611	99.315	100.734	102.478	99.034
Exportaciones FOB (bienes y servicios reales)	140.575	142.310	132.313	147.469	150.693	141.158	142.908
Formación bruta de capital fijo	134.013	134.022	130.800	147.899	156.219	161.782	149.175
Variación de existencias	26.806	5.545	- 8.326	19.929	15.437	41.711	17.188

(1) Datos provisorios.

(2) Datos preliminares.

**Nota:** serie 2004-2015. Datos definitivos.

**Fuente:** INDEC.

**Cuadro 2. Oferta y demanda globales. Valores trimestrales. Variación porcentual respecto a igual período del año anterior**

	Año 2016 <sup>(1)</sup>		Año 2017 <sup>(2)</sup>				
	4° trim.	Total	1° trim.	2° trim.	3° trim.	4° trim.	Total
<b>Producto interno bruto</b>	<b>- 1,1</b>	<b>- 1,8</b>	<b>0,6</b>	<b>3,0</b>	<b>3,8</b>	<b>3,9</b>	<b>2,9</b>
Importaciones FOB (bienes y servicios reales)	4,5	5,7	6,9	11,6	18,3	21,7	14,7
<b>Oferta global</b>	<b>0,0</b>	<b>- 0,3</b>	<b>1,9</b>	<b>4,7</b>	<b>7,0</b>	<b>7,7</b>	<b>5,3</b>
<b>Demanda global</b>	<b>0,0</b>	<b>- 0,3</b>	<b>1,9</b>	<b>4,7</b>	<b>7,0</b>	<b>7,7</b>	<b>5,3</b>
Consumo privado	- 2,1	- 1,0	1,2	4,1	4,2	4,8	3,6
Consumo público	- 2,0	0,3	1,4	3,5	1,8	1,4	2,0
Exportaciones FOB (bienes y servicios reales)	10,4	5,3	- 0,9	- 0,5	2,6	0,4	0,4
Formación bruta de capital fijo	- 5,8	- 4,9	3,1	8,0	13,0	20,7	11,3
Variación de existencias	///	///	///	///	///	///	///

(1) Datos provisorios.

(2) Datos preliminares.

**Nota:** serie 2004-2015. Datos definitivos.

**Fuente:** INDEC.

**Cuadro 3. Oferta y demanda globales. Porcentaje del PIB a precios constantes**

	Año 2016 (¹)		Año 2017 (²)				
	4° trim.	Total	1° trim.	2° trim.	3° trim.	4° trim.	Total
<b>Producto interno bruto</b>	<b>100,0</b>	<b>100,0</b>	<b>100,0</b>	<b>100,0</b>	<b>100,0</b>	<b>100,0</b>	<b>100,0</b>
Importaciones FOB (bienes y servicios reales)	26,7	26,3	28,1	26,5	31,7	31,2	29,3
<b>Oferta global</b>	<b>126,7</b>	<b>126,3</b>	<b>128,1</b>	<b>126,5</b>	<b>131,7</b>	<b>131,2</b>	<b>129,3</b>
<b>Demanda global</b>	<b>126,7</b>	<b>126,3</b>	<b>128,1</b>	<b>126,5</b>	<b>131,7</b>	<b>131,2</b>	<b>129,3</b>
Consumo privado	68,9	72,8	77,1	73,8	73,1	69,4	73,3
Consumo público	14,5	13,7	13,7	12,6	14,0	14,2	13,6
Exportaciones FOB (bienes y servicios reales)	20,2	20,1	19,4	18,8	20,9	19,5	19,6
Formación bruta de capital fijo	19,3	18,9	19,1	18,8	21,7	22,4	20,5
Variación de existencias	3,9	0,8	-1,2	2,5	2,1	5,8	2,4

(¹) Datos provisorios.

(²) Datos preliminares.

**Nota:** serie 2004-2015. Datos definitivos.**Fuente:** INDEC.**Cuadro 4. Producto interno bruto por categoría de tabulación. Valores trimestrales en millones de pesos a precios de 2004**

	Año 2016 (¹)		Año 2017 (²)				
	4° trim.	Total	1° trim.	2° trim.	3° trim.	4° trim.	Total
<b>Producto interno bruto</b>	<b>695.951</b>	<b>708.338</b>	<b>683.788</b>	<b>786.103</b>	<b>721.179</b>	<b>723.427</b>	<b>728.624</b>
Impuesto a los productos netos de subsidios (a los ingresos brutos, específicos, a los débitos y créditos bancarios, a las exportaciones)	55.413	55.794	55.054	58.452	57.806	59.052	57.591
IVA	52.156	54.017	56.945	54.984	56.295	54.115	55.585
Impuesto a los productos importados (derechos de importación)	7.500	7.507	7.401	8.346	9.625	9.926	8.824
<b>Valor agregado bruto a precios básicos</b>	<b>580.882</b>	<b>591.020</b>	<b>564.388</b>	<b>664.320</b>	<b>597.453</b>	<b>600.334</b>	<b>606.624</b>
A - Agricultura, ganadería, caza y silvicultura	32.665	50.398	36.656	106.086	32.854	33.918	52.379
B - Pesca	2.173	2.236	1.858	2.437	3.775	2.155	2.556
C - Explotación de minas y canteras	21.381	21.862	20.831	20.574	21.389	21.688	21.120
D - Industria manufacturera	124.191	118.748	109.812	124.447	125.880	128.029	122.042
E - Electricidad, gas y agua	12.169	12.640	12.884	12.446	12.603	12.063	12.499
F - Construcción	19.485	20.029	21.315	21.441	23.101	22.594	22.113
G - Comercio mayorista, minorista y reparaciones	94.594	92.570	88.363	96.136	96.219	99.198	94.979
H - Hoteles y restaurantes	11.758	11.194	11.429	10.715	11.513	11.906	11.391
I - Transporte y comunicaciones	57.699	57.685	57.656	61.432	59.372	58.414	59.219
J - Intermediación financiera	26.870	26.320	27.323	26.840	27.796	28.706	27.666
K - Actividades inmobiliarias, empresariales y de alquiler	73.754	72.161	71.401	74.488	75.528	76.435	74.463
L - Administración pública y defensa; planes de seguridad social de afiliación obligatoria	33.208	33.053	33.016	33.019	33.106	33.309	33.113
M - Enseñanza	27.126	26.629	26.220	26.756	27.263	27.479	26.930
N - Servicios sociales y de salud	21.882	23.022	23.103	25.052	23.493	22.259	23.477
O - Otras actividades de servicios comunitarias, sociales y personales	17.686	18.228	18.290	18.389	19.258	17.897	18.458
P - Hogares privados con servicio doméstico	4.241	4.244	4.230	4.062	4.304	4.283	4.220

(¹) Datos provisorios.

(²) Datos preliminares.

**Nota:** serie 2004-2015. Datos definitivos.**Fuente:** INDEC.

**Cuadro 5. Producto interno bruto por categoría de tabulación. Valores trimestrales. Variación porcentual respecto a igual período del año anterior**

	Año 2016 (¹)		Año 2017 (²)				
	4° trim.	Total	1° trim.	2° trim.	3° trim.	4° trim.	Total
<b>Producto interno bruto</b>	<b>- 1,1</b>	<b>- 1,8</b>	<b>0,6</b>	<b>3,0</b>	<b>3,8</b>	<b>3,9</b>	<b>2,9</b>
Impuesto a los productos netos de subsidios (a los ingresos brutos, específicos, a los débitos y créditos bancarios, a las exportaciones)	- 0,7	- 0,2	- 0,6	1,7	5,3	6,6	3,2
IVA	- 2,0	- 2,6	0,4	3,5	4,1	3,8	2,9
Impuesto a los productos importados (derechos de importación)	0,4	3,8	5,2	8,1	23,8	32,3	17,5
<b>Valor agregado bruto a precios básicos</b>	<b>- 1,1</b>	<b>- 2,0</b>	<b>0,7</b>	<b>3,0</b>	<b>3,4</b>	<b>3,3</b>	<b>2,6</b>
A – Agricultura, ganadería, caza y silvicultura	1,6	- 4,7	4,7	4,5	1,5	3,8	3,9
B – Pesca	- 4,0	- 0,1	31,5	20,2	13,3	- 0,9	14,3
C – Explotación de minas y canteras	- 6,5	- 5,5	- 5,0	- 6,5	- 3,4	1,4	- 3,4
D – Industria manufacturera	- 3,4	- 5,2	- 1,4	4,2	4,8	3,1	2,8
E – Electricidad, gas y agua	- 1,2	1,3	0,3	- 2,3	- 1,6	- 0,9	- 1,1
F – Construcción	- 10,2	- 11,2	1,8	11,0	13,3	16,0	10,4
G – Comercio mayorista, minorista y reparaciones	- 1,1	- 2,4	- 1,1	2,9	3,5	4,9	2,6
H – Hoteles y restaurantes	2,0	1,8	0,8	3,5	1,7	1,3	1,8
I – Transporte y comunicaciones	4,3	3,4	2,9	3,9	2,6	1,2	2,7
J – Intermediación financiera	- 3,9	- 3,2	2,7	4,3	6,6	6,8	5,1
K – Actividades inmobiliarias, empresariales y de alquiler	0,1	- 0,1	2,3	2,7	4,0	3,6	3,2
L – Administración pública y defensa; planes de seguridad social de afiliación obligatoria	1,2	2,6	0,4	0,2	- 0,3	0,3	0,2
M – Enseñanza	1,6	2,3	0,8	1,1	1,3	1,3	1,1
N – Servicios sociales y de salud	2,1	2,5	2,3	2,0	1,8	1,7	2,0
O – Otras actividades de servicios comunitarias, sociales y personales	- 1,8	- 0,5	0,6	0,3	2,9	1,2	1,3
P – Hogares privados con servicio doméstico	0,4	- 0,7	- 1,6	- 3,6	1,9	1,0	- 0,6

(¹) Datos provisorios.

(²) Datos preliminares.

**Nota:** serie 2004-2015. Datos definitivos.

**Fuente:** INDEC.

**Cuadro 6. Formación bruta de capital fijo. Valores trimestrales en millones de pesos a precios de 2004**

	Año 2016 (¹)		Año 2017 (²)				
	4° trim.	Total	1° trim.	2° trim.	3° trim.	4° trim.	Total
<b>Formación bruta de capital fijo</b>	<b>134.013</b>	<b>134.022</b>	<b>130.800</b>	<b>147.899</b>	<b>156.219</b>	<b>161.782</b>	<b>149.175</b>
Construcciones	49.673	48.977	50.558	52.636	57.744	59.343	55.070
Otras construcciones (³)	6.111	7.806	6.938	8.140	8.805	9.439	8.331
Maquinaria y equipo	55.879	57.951	56.246	65.120	68.826	73.848	66.010
MyE nacional	23.516	22.876	20.450	24.486	23.602	27.419	23.989
MyE importado	32.363	35.075	35.796	40.634	45.224	46.429	42.021
Equipo de transporte	21.810	18.759	16.524	21.468	20.294	18.587	19.218
ET nacional	10.193	10.530	8.750	11.261	10.144	10.074	10.057
ET importado	11.617	8.229	7.774	10.207	10.150	8.513	9.161
Otros activos fijos (⁴)	540	529	535	535	550	565	546

(¹) Datos provisorios.

(²) Datos preliminares.

(³) Incluye construcción por cuenta propia, construcciones agropecuarias y construcción de pozos petroleros.

(⁴) Incluye investigación y desarrollo, y recursos biológicos cultivados.

**Nota:** serie 2004-2015. Datos definitivos.

**Fuente:** INDEC.

**Cuadro 7. Formación bruta de capital fijo. Valores trimestrales. Variación porcentual respecto a igual período del año anterior**

	Año 2016 (¹)		Año 2017 (²)				
	4° trim.	Total	1° trim.	2° trim.	3° trim.	4° trim.	Total
<b>Formación bruta de capital fijo</b>	<b>- 5,8</b>	<b>- 4,9</b>	<b>3,1</b>	<b>8,0</b>	<b>13,0</b>	<b>20,7</b>	<b>11,3</b>
Construcciones	- 11,7	- 12,2	1,6	13,4	15,4	19,5	12,4
Otras construcciones (³)	- 24,1	- 17,7	- 6,1	- 9,3	0,7	54,5	6,7
Maquinaria y equipo	- 9,0	- 1,2	1,2	4,5	18,6	32,2	13,9
MyE nacional	- 12,4	- 1,0	- 2,5	1,4	3,3	16,6	4,9
MyE importado	- 6,4	- 1,3	3,4	6,5	28,6	43,5	19,8
Equipo de transporte	35,8	14,2	22,0	14,5	- 3,0	- 14,8	2,4
ET nacional	0,0	- 1,6	- 8,8	- 4,3	- 3,9	- 1,2	- 4,5
ET importado	97,9	43,8	96,7	46,2	- 2,1	- 26,7	11,3
Otros activos fijos (⁴)	1,4	- 1,4	0,9	2,1	5,4	4,5	3,2

(¹) Datos provisorios.

(²) Datos preliminares.

(³) Incluye construcción por cuenta propia, construcciones agropecuarias y construcción de pozos petroleros.

(⁴) Incluye investigación y desarrollo, y recursos biológicos cultivados.

**Nota:** serie 2004-2015. Datos definitivos.

**Fuente:** INDEC.

**Cuadro 8. Oferta y demanda globales. Valores trimestrales en millones de pesos a precios corrientes**

	Año 2016 (¹)		Año 2017 (²)				
	4° trim.	Total	1° trim.	2° trim.	3° trim.	4° trim.	Total
<b>Producto interno bruto</b>	<b>8.942.135</b>	<b>8.188.749</b>	<b>9.157.377</b>	<b>10.595.155</b>	<b>10.937.240</b>	<b>11.544.217</b>	<b>10.558.497</b>
Importaciones FOB (bienes y servicios reales)	1.209.558	1.108.599	1.262.583	1.360.870	1.588.932	1.631.032	1.460.854
<b>Oferta global</b>	<b>10.151.693</b>	<b>9.297.348</b>	<b>10.419.960</b>	<b>11.956.026</b>	<b>12.526.172</b>	<b>13.175.249</b>	<b>12.019.352</b>
<b>Demanda global</b>	<b>10.151.693</b>	<b>9.297.348</b>	<b>10.419.960</b>	<b>11.956.026</b>	<b>12.526.172</b>	<b>13.175.249</b>	<b>12.019.352</b>
Consumo privado	5.679.888	5.395.778	6.346.510	7.052.385	7.102.098	7.150.221	6.912.804
Consumo público	1.745.435	1.476.812	1.615.065	1.855.234	1.979.623	2.199.576	1.912.375
Exportaciones FOB (bienes y servicios reales)	1.093.219	1.030.458	1.018.345	1.154.266	1.292.238	1.256.388	1.180.309
Formación bruta de capital fijo	1.270.899	1.198.763	1.342.721	1.509.194	1.641.010	1.761.542	1.563.617
Variación de existencias	362.252	195.537	97.319	384.947	511.203	807.521	450.247

(¹) Datos provisorios.

(²) Datos preliminares.

**Nota:** serie 2004-2015. Datos definitivos.

**Fuente:** INDEC.

**Cuadro 9. Oferta y demanda globales. Índices de precios implícitos**

	Año 2016 (¹)		Año 2017 (²)				
	4° trim.	Total	1° trim.	2° trim.	3° trim.	4° trim.	Total
<b>Producto interno bruto</b>	<b>1.284,9</b>	<b>1.156,1</b>	<b>1.339,2</b>	<b>1.347,8</b>	<b>1.516,6</b>	<b>1.595,8</b>	<b>1.449,1</b>
Importaciones FOB (bienes y servicios reales)	651,5	594,8	657,4	652,9	694,6	722,0	683,3
<b>Oferta global</b>	<b>1.151,5</b>	<b>1.039,1</b>	<b>1.189,7</b>	<b>1.202,2</b>	<b>1.318,6</b>	<b>1.387,9</b>	<b>1.275,4</b>
<b>Demanda global</b>	<b>1.151,5</b>	<b>1.039,1</b>	<b>1.189,7</b>	<b>1.202,2</b>	<b>1.318,6</b>	<b>1.387,9</b>	<b>1.275,4</b>
Consumo privado	1.185,3	1.046,2	1.203,3	1.216,1	1.348,0	1.423,8	1.294,3
Consumo público	1.727,8	1.521,5	1.725,3	1.868,0	1.965,2	2.146,4	1.931,0
Exportaciones FOB (bienes y servicios reales)	777,7	724,1	769,6	782,7	857,5	890,1	825,9
Formación bruta de capital fijo	948,3	894,5	1.026,5	1.020,4	1.050,5	1.088,8	1.048,2
Variación de existencias	///	///	///	///	///	///	///

(¹) Datos provisorios.

(²) Datos preliminares.

**Nota:** serie 2004-2015. Datos definitivos.

**Fuente:** INDEC.

**Cuadro 10. Oferta y demanda globales. Valores trimestrales. Variación porcentual del índice de precios implícitos respecto a igual período del año anterior**

	Año 2016 <sup>(1)</sup>		Año 2017 <sup>(2)</sup>				
	4° trim.	Total	1° trim.	2° trim.	3° trim.	4° trim.	Total
<b>Producto interno bruto</b>	<b>38,0</b>	<b>40,1</b>	<b>30,7</b>	<b>22,4</b>	<b>24,7</b>	<b>24,2</b>	<b>25,3</b>
Importaciones FOB (bienes y servicios reales)	52,8	49,5	12,6	17,3	18,2	10,8	14,9
<b>Oferta global</b>	<b>38,8</b>	<b>40,2</b>	<b>27,6</b>	<b>21,0</b>	<b>22,2</b>	<b>20,5</b>	<b>22,7</b>
<b>Demanda global</b>	<b>38,8</b>	<b>40,2</b>	<b>27,6</b>	<b>21,0</b>	<b>22,2</b>	<b>20,5</b>	<b>22,7</b>
Consumo privado	39,3	38,9	28,5	23,9	22,7	20,1	23,7
Consumo público	38,1	36,7	31,8	27,3	25,9	24,2	26,9
Exportaciones FOB (bienes y servicios reales)	57,0	53,5	14,6	13,7	13,4	14,5	14,1
Formación bruta de capital fijo	34,5	36,0	19,5	18,0	16,2	14,8	17,2
Variación de existencias	///	///	///	///	///	///	///

(1) Datos provisorios.

(2) Datos preliminares.

**Nota:** Serie 2004-2015. Datos definitivos.

Las variaciones que se presentan en este cuadro son aproximadas y no pueden compararse con las de un índice de precios tipo Laspeyres, debido a que los precios implícitos de la oferta y demanda globales son índices Paasche; es decir, miden una canasta de bienes y servicios de ponderaciones móviles. Por lo tanto, cuando se realizan comparaciones respecto a un período distinto de la base (2004), la variación de precios resultante se verá afectada por los cambios en la composición de la canasta de bienes y servicios considerada en cada período.

**Fuente:** INDEC.

**Cuadro 11. Oferta y demanda globales. Porcentaje del PIB a precios corrientes**

	Año 2016 <sup>(1)</sup>		Año 2017 <sup>(2)</sup>				
	1° trim.	Total	1° trim.	2° trim.	3° trim.	4° trim.	Total
<b>Producto interno bruto</b>	<b>100,0</b>	<b>100,0</b>	<b>100,0</b>	<b>100,0</b>	<b>100,0</b>	<b>100,0</b>	<b>100,0</b>
Importaciones FOB (bienes y servicios reales)	13,5	13,5	13,8	12,8	14,5	14,1	13,8
<b>Oferta global</b>	<b>113,5</b>	<b>113,5</b>	<b>113,8</b>	<b>112,8</b>	<b>114,5</b>	<b>114,1</b>	<b>113,8</b>
<b>Demanda global</b>	<b>113,5</b>	<b>113,5</b>	<b>113,8</b>	<b>112,8</b>	<b>114,5</b>	<b>114,1</b>	<b>113,8</b>
Consumo privado	63,5	65,9	69,3	66,6	64,9	61,9	65,5
Consumo público	19,5	18,0	17,6	17,5	18,1	19,1	18,1
Exportaciones FOB (bienes y servicios reales)	12,2	12,6	11,1	10,9	11,8	10,9	11,2
Formación bruta de capital fijo	14,2	14,6	14,7	14,2	15,0	15,3	14,8
Variación de existencias	4,1	2,4	1,1	3,6	4,7	7,0	4,3

(1) Datos provisorios.

(2) Datos preliminares.

**Nota:** serie 2004-2015. Datos definitivos.

**Fuente:** INDEC.

**Cuadro 12. Producto interno bruto por categoría de tabulación. Valores trimestrales en millones de pesos a precios corrientes**

	Año 2016 (¹)		Año 2017 (²)				
	1° trim.	Total	1° trim.	2° trim.	3° trim.	4° trim.	Total
<b>Producto interno bruto</b>	<b>8.942.135</b>	<b>8.188.749</b>	<b>9.157.377</b>	<b>10.595.155</b>	<b>10.937.240</b>	<b>11.544.217</b>	<b>10.558.497</b>
Impuesto a los productos netos de subsidios (a los ingresos brutos, específicos, a los débitos y créditos bancarios, a las exportaciones)	692.661	636.536	722.391	823.589	862.695	893.020	825.424
IVA	624.863	583.217	660.294	727.775	810.580	862.696	765.336
Impuesto a los productos importados (derechos de importación)	58.428	56.365	59.733	63.551	79.898	79.359	70.635
<b>Valor agregado bruto a precios básicos</b>	<b>7.566.183</b>	<b>6.912.632</b>	<b>7.714.960</b>	<b>8.980.241</b>	<b>9.184.067</b>	<b>9.709.142</b>	<b>8.897.102</b>
A - Agricultura, ganadería, caza y silvicultura	406.993	498.319	407.750	859.095	483.850	507.799	564.624
B - Pesca	20.826	21.986	17.068	32.650	36.328	23.931	27.494
C - Explotación de minas y canteras	267.602	264.674	299.507	293.052	316.579	321.287	307.606
D - Industria manufacturera	1.231.777	1.113.747	1.188.015	1.362.025	1.423.421	1.495.730	1.367.298
E - Electricidad, gas y agua	122.519	123.094	142.899	169.675	229.222	184.583	181.595
F - Construcción	330.904	315.363	375.620	415.429	453.798	509.413	438.565
G - Comercio mayorista, minorista y reparaciones	1.195.029	1.076.121	1.202.004	1.382.014	1.486.787	1.526.608	1.399.353
H - Hoteles y restaurantes	190.452	168.899	220.652	209.878	238.517	254.592	230.910
I - Transporte y comunicaciones	478.410	441.293	542.956	619.974	605.805	629.313	599.512
J - Intermediación financiera	374.068	321.376	382.340	401.535	417.322	466.299	416.874
K - Actividades inmobiliarias, empresariales y de alquiler	887.843	750.356	863.946	943.758	1.087.041	1.204.372	1.024.779
L - Administración pública y defensa; planes de seguridad social de afiliación obligatoria	777.793	647.929	727.574	793.206	811.871	945.578	819.557
M - Enseñanza	509.535	448.372	509.942	558.912	614.120	662.710	586.421
N - Servicios sociales y de salud	455.264	426.642	484.593	565.868	571.539	572.925	548.731
O - Otras actividades de servicios comunitarias, sociales y personales	253.843	235.624	280.706	303.030	326.481	323.774	308.498
P - Hogares privados con servicio doméstico	63.325	58.837	69.389	70.140	81.386	80.227	75.286

(¹) Datos provisorios.

(²) Datos preliminares.

**Nota:** serie 2004-2015. Datos definitivos.

**Fuente:** INDEC.

**Cuadro 13. Producto interno bruto por categoría de tabulación. Índice de precios implícitos**

	Año 2016 (¹)		Año 2017 (²)				
	1° trim.	Total	1° trim.	2° trim.	3° trim.	4° trim.	Total
<b>Producto interno bruto</b>	<b>1.284,9</b>	<b>1.156,1</b>	<b>1.339,2</b>	<b>1.347,8</b>	<b>1.516,6</b>	<b>1.595,8</b>	<b>1.449,1</b>
Impuesto a los productos netos de subsidios (a los ingresos brutos, específicos, a los débitos y créditos bancarios, a las exportaciones)	1.250,0	1.140,9	1.312,1	1.409,0	1.492,4	1.512,3	1.433,3
IVA	1.198,1	1.079,7	1.159,5	1.323,6	1.439,9	1.594,2	1.376,9
Impuesto a los productos importados (derechos de importación)	779,0	750,8	807,1	761,5	830,2	799,5	800,5
<b>Valor agregado bruto a precios básicos</b>	<b>1.302,5</b>	<b>1.169,6</b>	<b>1.367,0</b>	<b>1.351,8</b>	<b>1.537,2</b>	<b>1.617,3</b>	<b>1.466,7</b>
A - Agricultura, ganadería, caza y silvicultura	1.245,9	988,8	1.112,4	809,8	1.472,7	1.497,2	1.078,0
B - Pesca	958,2	983,1	918,5	1.339,7	962,3	1.110,6	1.075,6
C - Explotación de minas y canteras	1.251,6	1.210,6	1.437,8	1.424,4	1.480,1	1.481,4	1.456,4
D - Industria manufacturera	991,8	937,9	1.081,9	1.094,5	1.130,8	1.168,3	1.120,4
E - Electricidad, gas y agua	1.006,8	973,8	1.109,1	1.363,3	1.818,8	1.530,1	1.452,9
F - Construcción	1.698,2	1.574,5	1.762,2	1.937,5	1.964,4	2.254,6	1.983,3
G - Comercio mayorista, minorista y reparaciones	1.263,3	1.162,5	1.360,3	1.437,6	1.545,2	1.538,9	1.473,3
H - Hoteles y restaurantes	1.619,8	1.508,9	1.930,6	1.958,8	2.071,8	2.138,4	2.027,2
I - Transporte y comunicaciones	829,1	765,0	941,7	1.009,2	1.020,4	1.077,3	1.012,4
J - Intermediación financiera	1.392,1	1.221,0	1.399,3	1.496,0	1.501,4	1.624,4	1.506,8
K - Actividades inmobiliarias, empresariales y de alquiler	1.203,8	1.039,8	1.210,0	1.267,0	1.439,3	1.575,7	1.376,2
L - Administración pública y defensa; planes de seguridad social de afiliación obligatoria	2.342,2	1.960,3	2.203,7	2.402,2	2.452,3	2.838,8	2.475,1
M - Enseñanza	1.878,4	1.683,8	1.944,8	2.088,9	2.252,6	2.411,7	2.177,6
N - Servicios sociales y de salud	2.080,5	1.853,2	2.097,5	2.258,7	2.432,8	2.573,9	2.337,3
O - Otras actividades de servicios comunitarias, sociales y personales	1.435,3	1.292,6	1.534,8	1.647,9	1.695,3	1.809,1	1.671,3
P - Hogares privados con servicio doméstico	1.493,2	1.386,4	1.640,3	1.726,8	1.891,1	1.873,0	1.784,1

(¹) Datos provisorios.

(²) Datos preliminares.

**Nota:** serie 2004-2015. Datos definitivos.**Fuente:** INDEC.**Cuadro 14. Formación bruta de capital fijo. Valores trimestrales en millones de pesos a precios corrientes**

	Año 2016 (¹)		Año 2017 (²)				
	1° trim.	Total	1° trim.	2° trim.	3° trim.	4° trim.	Total
<b>Formación bruta de capital fijo</b>	<b>1.270.899</b>	<b>1.198.763</b>	<b>1.342.721</b>	<b>1.509.194</b>	<b>1.641.010</b>	<b>1.761.542</b>	<b>1.563.617</b>
Construcciones	567.557	533.012	628.190	695.630	771.277	855.597	737.674
Otras construcciones (³)	110.189	126.397	175.237	170.389	165.192	140.010	162.707
Maquinaria y equipo	405.486	374.370	383.772	432.925	504.291	565.520	471.627
MyE nacional	234.244	206.145	193.227	231.988	246.584	296.948	242.187
MyE importado	171.243	168.225	190.545	200.936	257.707	268.573	229.440
Equipo de transporte	181.812	159.668	149.721	204.045	193.748	193.555	185.267
ET nacional	113.082	112.187	96.256	124.916	118.559	125.157	116.222
ET importado	68.730	47.481	53.466	79.129	75.188	68.398	69.045
Otros activos fijos (⁴)	5.855	5.316	5.801	6.205	6.501	6.859	6.342

(¹) Datos provisorios.

(²) Datos preliminares.

(³) Incluye construcción por cuenta propia, construcciones agropecuarias y construcción de pozos petroleros.

(⁴) Incluye investigación y desarrollo, y recursos biológicos cultivados.

**Nota:** serie 2004-2015. Datos definitivos.**Fuente:** INDEC.

**Cuadro 15. Formación bruta de capital fijo. Índice de precios implícitos**

	Año 2016 <sup>(1)</sup>		Año 2017 <sup>(2)</sup>				
	1° trim.	Total	1° trim.	2° trim.	3° trim.	4° trim.	Total
<b>Formación bruta de capital fijo</b>	<b>948,3</b>	<b>894,5</b>	<b>1.026,5</b>	<b>1.020,4</b>	<b>1.050,5</b>	<b>1.088,8</b>	<b>1.048,2</b>
Construcciones	1.142,6	1.088,3	1.242,5	1.321,6	1.335,7	1.441,8	1.339,5
Otras construcciones <sup>(3)</sup>	1.803,2	1.619,3	2.525,8	2.093,2	1.876,1	1.483,3	1.953,1
Maquinaria y equipo	725,7	646,0	682,3	664,8	732,7	765,8	714,5
MyE nacional	996,1	901,1	944,9	947,4	1.044,7	1.083,0	1.009,6
MyE importado	529,1	479,6	532,3	494,5	569,8	578,5	546,0
Equipo de transporte	833,6	851,1	906,1	950,4	954,7	1.041,4	964,0
ET nacional	1.109,4	1.065,4	1.100,1	1.109,3	1.168,8	1.242,4	1.155,6
ET importado	591,6	577,0	687,8	775,2	740,8	803,5	753,7
Otros activos fijos <sup>(4)</sup>	1.083,6	1.004,3	1.084,9	1.159,0	1.181,5	1.214,5	1.160,9

(1) Datos provisorios.

(2) Datos preliminares.

(3) Incluye construcción por cuenta propia, construcciones agropecuarias y construcción de pozos petroleros.

(4) Incluye investigación y desarrollo, y recursos biológicos cultivados.

**Nota:** serie 2004-2015. Datos definitivos.

**Fuente:** INDEC.

## Anexo de enlaces

### Series trimestrales de oferta y demanda globales. Años 2004–2017

[http://www.indec.gob.ar/ftp/cuadros/economia/sh\\_oferta\\_demanda\\_12\\_17.xls](http://www.indec.gob.ar/ftp/cuadros/economia/sh_oferta_demanda_12_17.xls)

### Series trimestrales desestacionalizadas de oferta y demanda globales. Años 2004–2017

[http://www.indec.gob.ar/ftp/cuadros/economia/sh\\_oferta\\_demanda\\_desest\\_12\\_17.xls](http://www.indec.gob.ar/ftp/cuadros/economia/sh_oferta_demanda_desest_12_17.xls)

### Series por sector de actividad económica: valor bruto de producción y valor agregado bruto. Años 2004–2017, por trimestre

[http://www.indec.gob.ar/ftp/cuadros/economia/sh\\_VBP\\_VAB\\_12\\_17.xls](http://www.indec.gob.ar/ftp/cuadros/economia/sh_VBP_VAB_12_17.xls)

### Se puede consultar la Metodología INDEC N° 21. Cuentas Nacionales en:

[http://www.indec.gob.ar/ftp/cuadros/economia/metodologia\\_21\\_cuentas\\_nacionales.pdf](http://www.indec.gob.ar/ftp/cuadros/economia/metodologia_21_cuentas_nacionales.pdf)